

入学年度	学部	学科	組	番号	検	フリガナ
						氏名

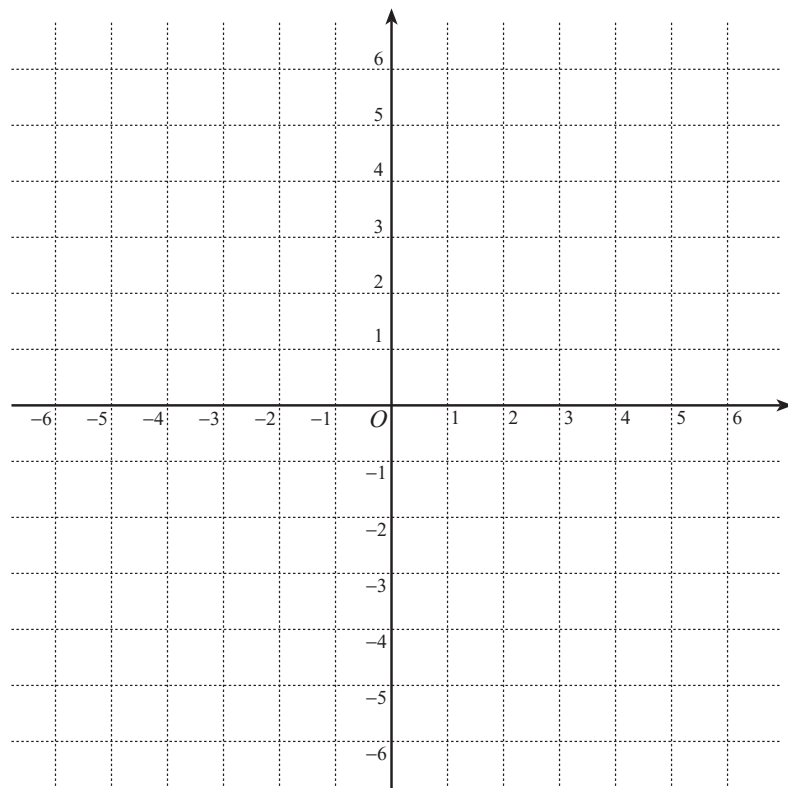
1 $f(x) = \sqrt{-4x + 12}$ とする.

a) $f(x)$ の定義域, 値域を求めよ.

b) $f(x)$ の導関数を求めよ.

c) $y = f(x)$ のグラフの $(2, 2)$ における接線の方程式を求めよ.

d) $y = f(x)$ のグラフと $(2, 2)$ における接線を描け.



2 $f(x) = x\sqrt{4 - x^2}$ とする.

a) 関数 $f(x)$ の定義域を求めよ.

b) 導関数 $f'(x)$ を求めよ.

c) $f'(x) = 0$ となる x と, $f'(x) > 0$ となる範囲を求めよ.

d) $f(x)$ が定義域内での増減表を書け.

x		
$f'(x)$							
$f(x)$							

e) $f(x)$ の定義域内での最大値, 最小値を求めよ.

3 $f(x) = \frac{\log x}{x}$ とする.

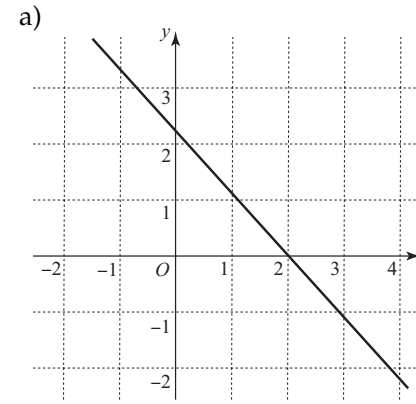
a) $f(x)$ の定義域を述べよ.

b) 関数 $f(x)$ の増減表を書き, 増減を調べよ.

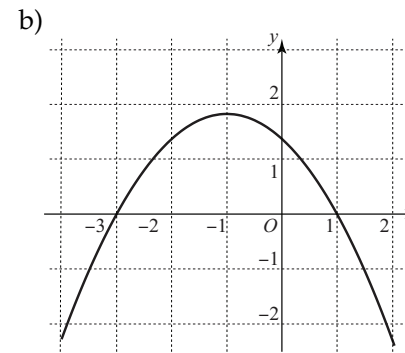
c) b) の結果を用い, $\frac{\log \pi}{\pi} < \frac{\log e}{e}$ を示せ.

d) c) の結果を用い, π^e と e^π のどちらが大きいかを示せ. [ヒント: $\log \pi^e$ と $\log e^\pi$ の大小を比較せよ.]

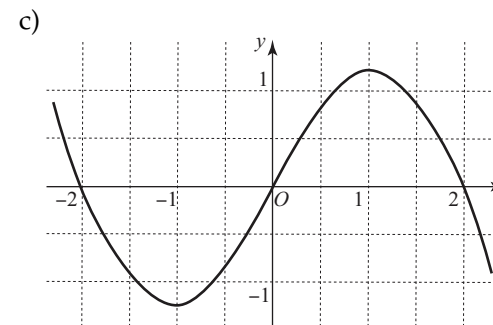
4 次の各々のグラフは導関数 $y = f'(x)$ のグラフの概形を示したものである. これをもとに, $f'(x)$ と $f''(x)$ の値の正負を読み取り, 関数 $f(x)$ の増減表を書いて, $y = f(x)$ のグラフの凹凸を調べ, 極大・極小となる点, 変曲点をもとめよ. (凹凸は曲がった矢印 \nearrow \curvearrowright \searrow \curvearrowleft で表すこと.)



x
$f'(x)$			
$f''(x)$			
$f(x)$			



x
$f'(x)$							
$f''(x)$							
$f(x)$							



x
$f'(x)$									
$f''(x)$									
$f(x)$									